



Neue Lebensqualität
schenken

Zahnimplantate

Eine bessere Behandlungsoption

Zahnimplantate



Eine bessere Behandlungsoption

Was sind Zahnimplantate?

Ein Zahnimplantat ist ein kleiner „Anker“ aus Titan, der eingesetzt wird, um ausgefallene oder kranke Zähne, die extrahiert wurden, zu ersetzen. Zahnimplantate werden chirurgisch in den Kieferknochen implantiert, damit sie wie die Wurzel Ihres fehlenden Zahns funktionieren. Sie erhalten Ihren umgebenden Knochen sowie das Zahnfleisch und ersetzen Ihren fehlenden Zahn durch einen natürlich aussehenden und langlebigen Zahnersatz.

Implantatversorgungen stellen eine Alternative zu herkömmlichen Kronen, Brücken und Prothesen dar. Da Implantatversorgungen nicht nur wie natürliche Zähne aussehen, sondern sich auch so anfühlen, bieten sie gegenüber traditionellen Behandlungen ein neues Niveau von Komfort, Sicherheit und Vertrauen.

Seit mehr als 2 Jahrzehnten tragen Zahnimplantate dazu bei, Patienten mit Zahnersatz neue Lebensqualität zu schenken.

Behandlungsoptionen mit Implantaten umfassen:

- Einzelzahnersatz mit implantatgestützten Kronen
- Ersatz mehrerer Zähne mit implantatgestützter Brücke
- Ersatz aller Zähne im Ober- oder Unterkiefer mit festsitzenden oder herausnehmbaren Totalprothesen

Was sind die Vorteile?

Die Zahnimplantologie ist die fortschrittlichste und erfolgreichste Behandlungsmethode, um einen oder mehrere fehlende Zähne zu ersetzen. Die Wahl von Zahnimplantaten als Behandlungsoption kann Ihnen eine Reihe wichtiger Vorteile bieten.

- **Erhaltung der Knochenanatomie**

Wenn Ihnen Zähne fehlen, bildet sich der Knochen mit der Zeit zurück. Ungesunder Knochenabbau kann zum Abbau des Kieferknochens und zur Veränderung Ihrer Gesichtsstruktur führen. Zahnimplantate können mithelfen, den Abbau Ihres Kieferknochens zu verhindern, sodass Ihr Gesicht seine natürliche Form behält.

- **Erhalt Ihrer gesunden Zähne:**

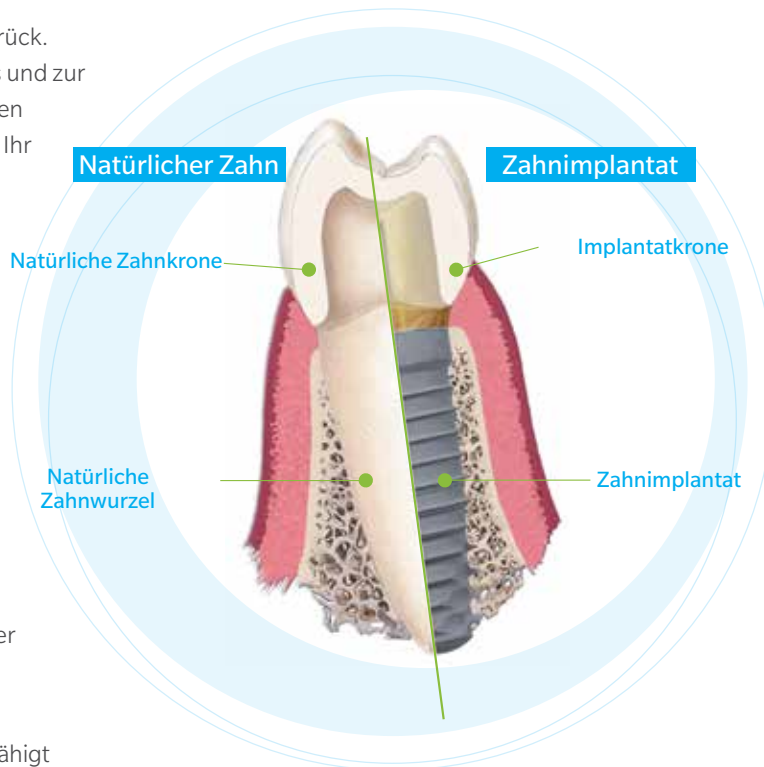
Als langfristig bessere Alternative zu Brücken machen Zahnimplantate das Abschleifen gesunder Nachbarzähne beim Ersetzen eines Zahns oder mehrerer Zähne überflüssig. Ihre eigenen natürlichen und gesunden Zähne werden nicht in Mitleidenschaft gezogen.

- **Sicherheit:**

Sicher verankerte Zahnimplantate verrutschen oder bewegen sich nicht. Dies beseitigt einige der Hauptprobleme von Prothesen wie etwa schlechter Sitz, Zahnfleischreizungen und Schmerzen durch freiliegende Nerven. Das Ergebnis bietet überlegenen Komfort und Verlässlichkeit, ganz ohne peinliche oder unangenehme Situationen.

- **Lebensqualität:**

Das natürliche Aussehen und der Tragekomfort von Implantaten befähigt Sie, Ihr Selbstbewusstsein zu wahren oder sogar zu stärken. Dank der Stabilität von Zahnimplantaten können Sie Ihre Lieblings Speisen genießen und dabei auf unangenehme Zahnprothesenhaftmittel und lästige Reinigungsvorgänge verzichten.



Was gehört zu einer Implantatbehandlung?

Eine Behandlung mit Zahnimplantaten besteht aus mehreren Schritten, die sich über einen Zeitraum von durchschnittlich vier bis neun Monaten erstrecken. Zu einer typischen Behandlung gehören:

- **Beratungsgespräch vor der Behandlung:**

Nach sorgfältiger Beurteilung Ihrer zahn- und allgemeinmedizinischen Vorgeschichte wird Ihr behandelnder Zahnarzt entscheiden, ob Zahnimplantate die richtige Lösung für Sie sind. Falls dies der Fall ist, werden Sie vor Behandlungsbeginn gründlich von chirurgischen und prothetischen Spezialisten beraten.

- **Einsetzen des Implantats zu Behandlungsbeginn:**

Ihr Zahnarzt wählt eine örtliche Betäubung oder Vollnarkose, um das Zahnimplantat in Ihren Kieferknochen einzusetzen. Im Laufe der nächsten Monate wächst der Knochen an die Oberfläche des Implantats an und verankert das Implantat fest in dieser Position. Je nach Situation kann ein zusätzlicher kleiner Eingriff nötig sein, damit die Austrittsöffnung für den künstlichen Zahn geschaffen werden kann.

- **Befestigung der Implantatprothetik:**

In dieser Phase befestigt Ihr Zahnarzt einen „Prothetikpfosten“ am Implantat. Es wird ein Abdruck genommen und kurz darauf ein künstlicher Zahn für den natürlich aussehenden Zahnersatz hergestellt.

- **Richtige Pflege:**

Ihr Zahnarzt zeigt Ihnen vor, während und nach der Behandlung, wie Sie Ihre neuen Implantate richtig pflegen und erhalten. Wenn Sie regelmäßig eine sorgfältige Mundhygiene durchführen und Ihre regelmäßigen Nachuntersuchungstermine wahrnehmen, werden Ihre Implantate über viele Jahre hinweg gut aussehen, sich perfekt anfühlen und großartig funktionieren.

Behandlungsoptionen

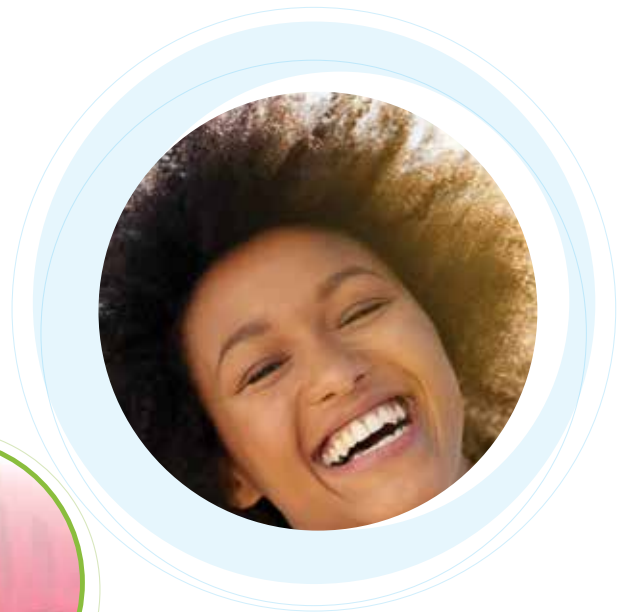
Einzelzahnersatz

Implantatgestützte Kronen

Fehlt Ihnen ein einzelner Zahn, tragen Sie eine herausnehmbare Teilprothese oder eine zahngestützte Brücke? Dann kann eine implantatgestützte Krone eine bessere Alternative sein. Ein Einzelzahnersatz sieht natürlich aus und fühlt sich auch so an, sodass nur Sie und Ihr Zahnarzt den Unterschied kennen.

Implantatgestützte Kronen können gegenüber herkömmlichen Behandlungsoptionen die folgenden Vorteile bieten:

- Sie sehen aus, fühlen sich an und funktionieren wie natürliche Zähne.
- Sie tragen dazu bei, den umgebenden Knochen zu erhalten, indem sie die Zahnwurzel ersetzen.
- Sie tragen dazu bei, den Knochenverlust und Rückgang des Kieferknochens zu vermeiden.
- Nachbarzähne werden nicht beschliffen, um eine Brücke zu stützen.
- Sie ermöglichen im Gegensatz zu herausnehmbaren Prothesen ein sicheres Kauen.
- Sie steigern Ihr Selbstvertrauen und Aussehen.
- Sie erfordern eine ähnliche Mundpflege wie ein natürlicher Zahn.



Einzelzahnersatz – Klinisches Beispiel:



Vor der Implantation besteht eine unästhetische Lücke im Mund des Patienten.

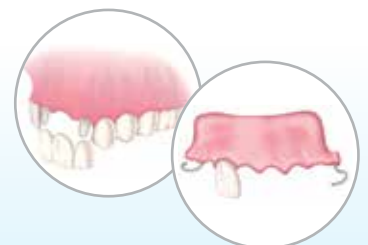


Sechs Tage nach der Operation: Durch Implantation und Restauration sind Funktion und Ästhetik beim Patienten wieder hergestellt.

* Klinische Fotos. ©2012 Paul Petrungaro, DDS. Chicago, IL, USA. Alle Rechte vorbehalten. Ergebnisse können je nach individuellen klinischen Situationen und Patientenbedürfnissen variieren.

Traditionelle Behandlungsoptionen: Zahngestützte Brücken

- Angrenzende und eventuell gesunde Zähne werden abgeschliffen, um eine Brücke daran zu befestigen. Dabei können Bakterien in die tragenden Zähne gelangen, was zu Zahnverfall und Zahnfleischerkrankungen sowie zu möglichem oralen Knochen- und Gewebeschwund führen kann.
- Die Verankerung einer herausnehmbaren Teilprothese an den vorhandenen Zähnen kann zu weiterem Knochen- und Zahnverlust führen.





Ersatz mehrerer Zähne

Implantatgestützte Brücke

Wenn Ihnen zwei oder mehrere Zähne fehlen oder extrahiert wurden, kann eine implantatgetragene Brücke mehrere Zähne ersetzen. Bei diesem Verfahren wird jeder fehlende Zahn durch ein Implantat ersetzt. Eine implantatgestützte Brücke sitzt sicher und stabil und verursacht für Ihre benachbarten Zähne keine Probleme. Der Zahnersatz ist komfortabel und natürlich, sieht aus und fühlt sich an wie Ihre natürlichen Zähne.

Implantatgestützte Brücken bieten im Gegensatz zu herkömmlichen Behandlungsoptionen die folgenden Vorteile:

- Sie sind komfortabel und stabil.
- Sie sehen aus, fühlen sich an und funktionieren wie Ihre natürlichen Zähne.
- Nachbarzähne werden nicht beschliffen, um eine herkömmliche Brücke zu stützen.
- Sie tragen dazu bei, den umgebenden Knochen zu erhalten, indem sie die Zahnwurzel ersetzen.
- Sie ermöglichen eine sichere Befestigung am Implantat.
- Sie tragen dazu bei, den Knochenverlust und Rückgang des Kieferknochens zu vermeiden.
- Sie ermöglichen im Gegensatz zu herausnehmbaren Prothesen ein sicheres Kauen.
- Sie eliminieren wiederkehrende Schädigung und Karies an präparierten Zähnen.
- Sie steigern Ihr Aussehen und Ihre Selbstachtung.
- Sie erfordern eine ähnliche Mundpflege wie ein natürlicher Zahn.



Ersatz mehrerer Zähne – Klinisches Beispiel:



Vor der Implantatinsertion verhindert die Lücke im Mund des Patienten oft eine korrekte Funktion und kann den Patienten sichtbar entstellen.



Nach der Implantatinsertion und Restauration sind Funktion und Ästhetik beim Patienten wieder hergestellt.



Endgültige Restauration, Seitenansicht.

Klinische Fotos. ©2012 Markus Schlee, DMD, DDS, Forchheim, Deutschland. Alle Rechte vorbehalten. Ergebnisse können je nach individuellen klinischen Situationen und Patientenbedürfnissen variieren.

Traditionelle Behandlungsoption Herausnehmbare Teilprothese

Eine herausnehmbare Teilprothese kann an vorhandenen Zähnen verankert werden. Die Prothese kann verrutschen, sich lösen und Reizungen verursachen. Zudem kann diese Option zu weiterem Knochen- und Zahnverlust führen.



Behandlungsoptionen



Ersatz aller Zähne im Ober- oder Unterkiefer

Implantatgestützte Deckprothesen

Wenn Ihnen alle Zähne im Ober- und/oder Unterkiefer fehlen und Sie gegenwärtig eine herausnehmbare Totalprothese tragen, kann eine implantatgestützte Totalprothese die richtige Lösung für Sie sein. Implantatgestützte Brücken oder Prothesen verhindern jegliche Bewegung und das Verrutschen der Prothese, sodass Ihnen Schmerzen, Unbehagen und Sorgen erspart bleiben. Sie können wieder selbstbewusst lachen und sprechen und Ihre Lieblings Speisen ohne Beschwerden genießen.

Implantatgestützte Prothesen bieten im Gegensatz zu herkömmlichen Behandlungsoptionen die folgenden Vorteile:

- Implantate halten die Prothese im Mund fest.
- Sie tragen dazu bei, den umgebenden Knochen zu erhalten, indem sie die Zahnwurzel ersetzen.
- Sie tragen dazu bei, den Knochenverlust und Rückgang des Kieferknochens zu vermeiden.
- Sie ermöglichen im Gegensatz zu herkömmlichen herausnehmbaren Prothesen ein sicheres Kauen.
- Sie steigern Ihr Aussehen und Ihre Selbstachtung.
- Sie bieten Komfort und Sicherheit mit der Gewissheit, dass die Prothese nicht verrutscht.



Implantatgestützte, festsitzende Prothesen

Diese Behandlungsoption wird verwendet, wenn alle Zähne im Ober- oder Unterkiefer fehlen. Bei diesem Verfahren werden mehrere Implantate eingesetzt und eine individuelle festsitzend-herausnehmbare Totalprothese wird direkt auf die Implantate gesetzt. Mit kleinen Schrauben wird die Restauration an den Implantaten fixiert.



Implantatgestützte Deckprothese

Eine implantatgestützte Deckprothese wird verwendet, wenn alle Zähne im Ober- oder Unterkiefer fehlen. Bei diesem Verfahren werden mehrere Implantate eingesetzt und ein individuelles Metallgerüst wird auf die Implantatpfosten geschraubt. Auf das Metallgerüst wird dann eine Deckprothese gesetzt. Diese Prothese passt „über“ die Restauration und wird mit Clips oder Einrastvorrichtungen daran befestigt.



Traditionelle Behandlungsoption Herausnehmbare Vollprothese

Herkömmliche Prothesen werden verwendet, wenn alle Zähne im Ober- oder Unterkiefer fehlen. Sie liegen auf dem Zahnfleisch auf und bieten keine Form von mechanischer Befestigung, was dazu führen kann, dass die Prothese schlecht sitzt und Zahnfleischreizungen und Schmerzen verursacht.



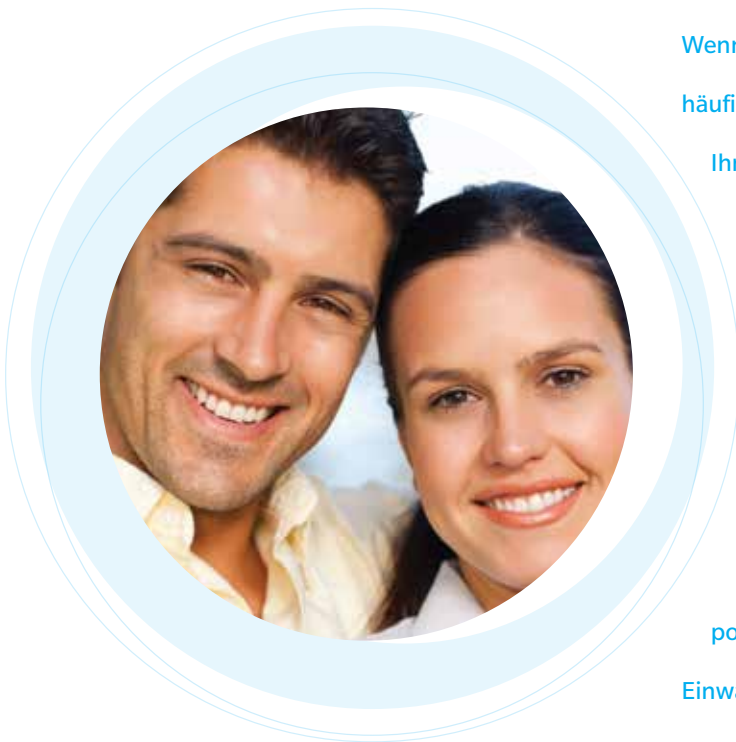


Eine natürliche, schöne Lösung für ein unbeschwertes Leben

Investieren Sie in sich selbst

Zahnimplantate können Ihr Aussehen und Ihr Selbstvertrauen verbessern und Ihnen neue Lebensfreude geben. Implantatgestützte Restaurationen sehen aus und fühlen sich an wie natürliche Zähne, und dank der sicher verankerten Implantate können Sie unbeschwert essen, was Sie möchten, und deutlich sprechen.

Ihr Zahnarzt kann Ihnen die modernsten Implantate und prothetischen Versorgungen anbieten, die derzeit verfügbar sind. Um herauszufinden, ob Implantate die richtige Lösung für Sie sind, sollten Sie Ihren Zahnarzt um eine Einschätzung bitten.



Wenngleich diese Broschüre speziell zur Beantwortung einiger häufiger Fragen zu Zahnimplantaten erstellt wurde, bleibt Ihr Zahnarzt nach wie vor Ihre beste Informationsquelle für dieses Thema und dafür, ob dieses Verfahren das Richtige für Sie ist. Ihr Zahnarzt wird Sie hinsichtlich spezieller Erwartungen an das Verfahren, Warnhinweisen, Risiken, Kontraindikationen und möglicher Nebenwirkungen beraten, die mit einer Zahnimplantatbehandlung verbunden sein können. Ihr Zahnarzt gibt Ihnen individuelle Anweisungen zur postoperativen Pflege und beantwortet jegliche Fragen oder Einwände bezüglich des Verfahrens.

