

# Scanners intra-oraux iTero

Visualisez un cabinet plus performant



# Visualisez un cabinet plus performant

## Renforcez votre expertise dentaire avec les scanners intra-oraux **iTero** et optimisez vos flux de production dans le cadre de restaurations

Métamorphosez votre cabinet et vos consultations au fauteuil. Donnez les moyens à vos patients de visualiser les résultats de leurs traitements potentiels et de s'investir davantage dans leurs soins.



### Conversion analogique-numérique

Bénéficiez de flux de production numérique pour l'ensemble de vos traitements. [Optez pour la numérisation de votre cabinet !](#)

- Optimisez vos [flux de production dans le cadre de restaurations](#) grâce à la connectivité des systèmes du laboratoire dentaire et du fauteuil
- Planifiez vos [traitements orthodontiques](#) grâce aux aligneurs transparents Invisalign
- Élaborez des [conceptions de sourire guidées par les mouvements du visage](#) et des aligneurs grâce à l'intégration de l'application DSD
- Dépassez les limites du visible grâce à la [technologie d'aide à la détection des caries](#) de l'imagerie infrarouge proche (NIRI)
- Détectez et surveillez au fil du temps l'évolution de la santé bucco-dentaire d'un patient grâce à la [technologie iTero TimeLapse](#)
- Améliorez votre [planification d'une chirurgie guidée](#) grâce à des modèles en 3D extrêmement précis en couleurs



### Optimisation

Transformez la gestion de votre cabinet. [Passez à la numérisation !](#)

- Gain de temps au fauteuil
- Hausse de votre productivité
- Consolidation de votre efficacité, de vos processus et de vos résultats



### Visualisation

Ne vous contentez pas de dire à vos patients qu'il leur faut un traitement. [Montrez-leur pourquoi !](#)

- Communication et information à l'intention de vos patients
- Outil marketing attrayant et marque distinctive de votre cabinet
- Acceptation du traitement par vos patients

## Les résultats sont importants :

### 60 secondes

Analysez des arcades complètes en seulement 60 secondes<sup>1</sup>

### Plus de 5,5 millions

De cas prothétiques scannés<sup>2</sup>

### 25 % plus rapide

iTero Element 2 traite des analyses 25 % plus vite<sup>3</sup>

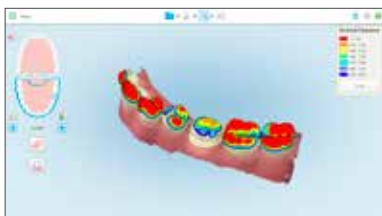
1. Il s'agit d'une estimation. Les durées d'analyse dépendent de l'expérience individuelle. Données archivées chez Align Technology. 2. En date de juillet 2020, les caméras numériques iTero ont été utilisées pour plus de 5,5 millions de cas pour des scans prothétiques, y compris les cas de couronne, de bridge et d'implant personnalisé, et pour plus de 24 millions de scans orthodontiques iTero. Données archivées chez Align Technology, en date du 22 juillet 2020. 3. Traitement des analyses 25% plus rapide avec iTero Element 2 par rapport à iTero Element, d'après une comparaison de 40 analyses Invisalign et de 40 analyses de restauration avec 3 dents préparées, traitées par chaque produit : iTero Element et iTero Element 2.

# Communication avec le patient et acceptation du traitement

## Visualisez le sourire de votre patient avant...

Il est parfois difficile de surveiller au fil du temps l'évolution de la santé bucco-dentaire d'un patient, et plus difficile encore de l'illustrer sans images claires à l'appui. Effectuez des analyses à chaque visite pour recueillir des dossiers numériques complets. Engagez un dialogue dynamique sur les options de traitement à l'aide de la [technologie iTero TimeLapse](#).

Instruments d'analyse tels que  
**l'outil de dégagement occlusal**



**Technologie iTero TimeLapse**  
en couleurs indiquant des signes  
d'usure dentaire



Avant



Après

## ...maintenant,

Utilisez l'[affichage dynamique en 3D](#) et les [analyses en couleurs](#) pour visualiser le diagnostic et des informations sur la santé bucco-dentaire de votre patient.

## et potentiellement après.

### Traitement Invisalign

Montrez à votre patient à quoi pourraient ressembler ses dents après déplacement à l'aide du [simulateur des résultats Invisalign](#). Utilisez ensuite l'outil d'[évaluation de la progression Invisalign](#) tout au long du traitement pour inspirer la confiance de votre patient et encourager son observance avec un plan sur mesure.

**Simulateur des résultats Invisalign**



### Intégration de l'application DSD

L'application Digital Smile Design est désormais intégrée exclusivement aux scanners intra-oraux iTero pour vous permettre de vous consacrer davantage à ce qui importe le plus : le traitement. Grâce à cette intégration numérique complète et parfaitement transparente, analysez, planifiez, encouragez et traitez votre patient dans un flux de production continu.

**Intégration complète et transparente**  
entre le scanner intra-oral iTero  
et l'application DSD



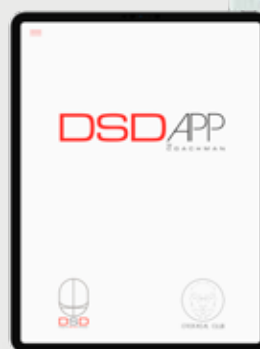
Sélectionnez  
l'appli DSD



Analysez le  
patient



Consultez l'analyse  
sur l'appli



# iTero Element 2 et iTero Element Flex

Puissant et portatif

## Une visualisation innovante

Proposant un traitement rapide des analyses, une ergonomie améliorée<sup>1</sup> et une imagerie haute définition en couleurs, iTero Element 2 est le partenaire idéal pour la pratique moderne.

### iTero Element 2 : vous procure puissance et vitesse

- Démarrage et traitement des analyses rapides
- Grand écran tactile de 21,5" offrant une excellente visualisation
- Batterie intégrée pour une numérisation ininterrompue<sup>2</sup>
- Support centré et ergonomique offrant un accès facile à la pièce à main
- Modèles époustouffants en 3D et en couleurs pour les consultations au fauteuil

### iTero Element Flex<sup>3</sup> : vous suit partout où vous allez

- Configuration concentrée uniquement sur la pièce à main, avec des accessoires comme le support de la pièce à main, les câbles de connexion et le Flex hub avec le logiciel iTero
- Boîtier de transport de conception légère et de faible encombrement, adapté à l'ordinateur portable, à la pièce à main et aux accessoires
- Pavé tactile de la pièce à main aussi intuitif et facile à manipuler que celui de votre smartphone



iTero Element 2



iTero Element Flex



1. Par rapport au système iTero Element. 2. Avec une batterie entièrement chargée, l'utilisateur peut effectuer des analyses pendant 30 minutes sans avoir à brancher l'appareil à une prise de courant. 3. Il est recommandé d'utiliser iTero Element Flex avec des ordinateurs portables certifiés, à acheter séparément. Pour obtenir une liste mise à jour des modèles d'ordinateurs portables recommandés, veuillez consulter iTero.com ou contacter votre représentant iTero local.

## Étendue de vos possibilités :



Couronnes



Bridges



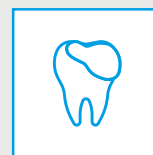
Piliers/implants



Facettes



Inlays



Onlays

# iTero Element 5D

Dépassez les limites du visible

## Une seule analyse!



iTero Element 5D

Le scanner intra-oral iTero Element 5D est le premier système d'imagerie dentaire hybride qui enregistre simultanément des images 3D, des images intraorales en couleur et des images NIRI, et permet une comparaison dans le temps à l'aide de la technologie iTero TimeLapse.<sup>1</sup> Analysez les structures d'une dent (émail et dentine) en temps réel et observez **la technologie d'imagerie infrarouge proche<sup>2</sup> (NIRI) des scanners iTero Element 5D** tandis qu'elle révèle la structure interne de la dent sans émettre aucun rayonnement nocif.

### Découvrez la nouvelle génération

- Aide à détecter et à surveiller les caries interproximales au-dessus de la gencive lors de vos consultations quotidiennes, sans émettre aucun rayonnement nocif
- Distingue la structure de l'émail et de la dentine pour une conception prothétique encore plus poussée
- Renforce vos capacités de diagnostic pour des soins bucco-dentaires de prévention et de restauration complets
- Combine la puissance des flux de production de diagnostic, de restauration et d'Invisalign dans une seule et même analyse complète



Configuration d'iTero Element 5D sur ordinateur portable<sup>3</sup>



Boîtier de transport adapté à l'ordinateur portable, à la pièce à main et aux accessoires

1. Données archivées chez Align Technology, en date du 4 décembre 2018. 2. Certains scanners iTero peuvent ne pas être disponibles selon le pays. 3. Il est recommandé de configurer iTero Element 5D sur des ordinateurs portables certifiés, à acheter séparément. Pour obtenir une liste mise à jour des modèles d'ordinateurs portables recommandés, veuillez consulter iTero.com ou contacter votre représentant iTero local.

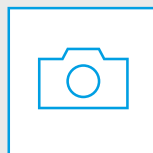
## Étendue de ses capacités :



Aide à la détection des caries proximales



Aucun rayonnement nocif



Caméra intra-orale



Prises d'empreintes numériques en 3D



TimeLapse en temps réel



Capacité de simulation

# Forfait iTero

## Votre activité enrichie

Le service du scanner iTero offre des mises à jour innovantes, un stockage et une connectivité au cloud sécurisés et illimités, une activité ininterrompue et des économies considérables sur les coûts hors garantie.



### Protégez votre investissement

Profitez d'une couverture de garantie pour votre scanner et faites des économies sur les coûts de réparation hors garantie



### Ayez l'esprit tranquille

Bénéficiez d'un environnement sécurisé avec sauvegarde des données de service sur le cloud illimitée, conforme au RGPD et à l'HIPAA



### Maintenez l'activité de votre cabinet

Réduisez au minimum votre temps d'inactivité grâce à une assistance à distance et à l'expédition rapide des pièces de rechange



### Optimisez votre flux de production

Tirez parti d'une formation continue, d'une intégration des flux de production et de recommandations sur les pratiques d'excellence



### Restez à la pointe du progrès

Soyez constamment au fait grâce à nos dernières mises à jour des fonctionnalités logicielles

## Une solution complète offrant des mises à jour logicielles, une sécurité d'investissement et une activité ininterrompue

### Forfait mensuel de 330 € incluant :

#### Assistance

- Connexion et dépannage à distance en ligne
- Remplacement du matériel avec expédition rapide des pièces de rechange en cas de problème

#### Logiciel

- Corrections logicielles et mises à jour du système d'exploitation
- Mises à jour des fonctionnalités logicielles

**+** Les clients du forfait peuvent bénéficier de services d'information à l'appui de la formation continue, de l'intégration des flux de production et des recommandations sur les pratiques d'excellence

#### Stockage

- Stockage sur le cloud illimité avec accès aux données partout et à tout moment via myiTero.com
- Stockage des données sécurisé

#### Numérisation

- Analyses illimitées et utilisation de l'ensemble des fonctionnalités du scanner
- Service iCast numérique

**+** Des contrats à long terme, incluant des frais forfaitaires, sont également disponibles.

### Pour en savoir plus, rendez-vous sur iTero.com

Certaines restrictions s'appliquent. Certaines conditions générales sont énoncées ci-dessous. Pour connaître les conditions générales supplémentaires, veuillez consulter le contrat d'achat ou de renouvellement de votre scanner intra-oral iTero Element. Nul là où la loi l'interdit.

Les prix sont sujets à modification par Align Technology Switzerland GmbH moyennant un préavis de 45 jours. Le prix n'inclut aucune taxe applicable sur la valeur ajoutée, sur la vente ou à l'importation, ni aucune autre taxe similaire. Ces frais feront partie du prix total et figureront sur une ligne distincte de la facture.

Le forfait annuel facultatif est limité à cinq (5) ans à compter de la date de l'achat initial du scanner intra-oral iTero Element. La politique et les conditions générales du forfait sont sujettes à modification occasionnelle à la discrétion d'Align.

Pour connaître les caractéristiques complètes du produit, veuillez consulter iTero.com

# Tableau des scanners iTero

Caractéristiques	iTero Element Flex*	iTero Element 2 avec souscription au logiciel de restauration Foundation	iTero Element 2	Configuration d'iTero Element 5D sur ordinateur portable	iTero Element 5D (configuration sur chariot)
Analyse rapide et en couleur avec étalonnage automatique	●	●	●	●	●
Grand écran 16:4 tactile de 21,5" pour une simplicité d'utilisation		●	●		●
Traitement des scans plus rapide	●	●	●	●	●
Batterie intégrée pour une numérisation ininterrompue		●	●		●
Logiciel de restauration	●	●	●	●	●
Logiciel d'orthodontie et connectivité (Invisalign)	●		●	●	●
Intégration de Digital Smile Design à des fins esthétiques et orthodontiques	●	●	●	●	●
Outil iTero TimeLapse de visualisation de l'évolution de la santé bucco-dentaire au fil du temps	●	●	●	●	●
Outil équipé de la technologie NIRI pour l'aide à la détection des caries interproximales				●	●
Caméra intra-orale pour l'enregistrement de photographies en couleurs				●	●
Outil de dégagement occlusal pour l'analyse de la préparation de la dent	●	●	●	●	●
Assistance technique et clinique	●	●	●	●	●
Stockage des analyses sur le cloud illimité	●	●	●	●	●
Envoi de fichiers STL ouverts aux logiciels tiers	●	●	●	●	●
CAO et connectivité de l'usinage au fauteuil	●	●	●	●	●
Connectivité du laboratoire de restauration	●	●	●	●	●
Connectivité du laboratoire d'orthodontie	●		●	●	●

\* Ordinateur portable à acheter séparément. Pour obtenir une liste mise à jour des modèles d'ordinateurs portables recommandés, veuillez consulter iTero.com ou contacter votre représentant iTero local.



Contactez-nous au +33(0)1 45 12 35 35 ou rendez-vous sur  
[zimmerbiometdental.fr](http://zimmerbiometdental.fr)

Zimmer Biomet Dental  
Global Headquarters  
4555 Riverside Drive  
Palm Beach Gardens, FL 33410  
Téléphone : +1-561-776-6700  
Fax : +1-561-776-1272

Zimmer Dental SAS  
Batiment Quebec  
19 Rue d'Arcueil  
94528 Rungis Cedex  
Tel : +33-1-45-12-35-35  
Fax : +33 1-45-60-04-88  
[ZB.commandes@zimmerbiomet.com](mailto:ZB.commandes@zimmerbiomet.com)

Sauf indication contraire, comme indiqué ici, toutes les marques déposées sont la propriété de Zimmer Biomet et tous les produits sont fabriqués par une ou plusieurs des filiales dentaires de Zimmer Biomet Holdings, Inc., commercialisés et distribués par Zimmer Biomet Dental et par ses partenaires de commercialisation. L'application DSD est une marque déposée de Digital Smile Design. Invisalign, iTero, iTero Element et le logo iTero, entre autres, sont des marques de commerce et/ou de service d'Align Technology, Inc. ou de l'une de ses filiales ou sociétés affiliées, susceptibles d'être enregistrées aux États-Unis et/ou dans d'autres pays. Pour plus d'informations sur le produit, veuillez consulter l'étiquette individuelle ou la notice du produit. La disponibilité des produits peut être limitée dans certains pays/certaines régions. Ce document est destiné exclusivement aux cliniciens et n'inclut aucun avis ni recommandation médical(e). Ce document ne doit pas être dupliqué ni réimprimé sans l'autorisation écrite expresse de Zimmer Biomet Dental. ZB0930FR REV C 12/20 ©2020 Zimmer Biomet. Tous droits réservés.

