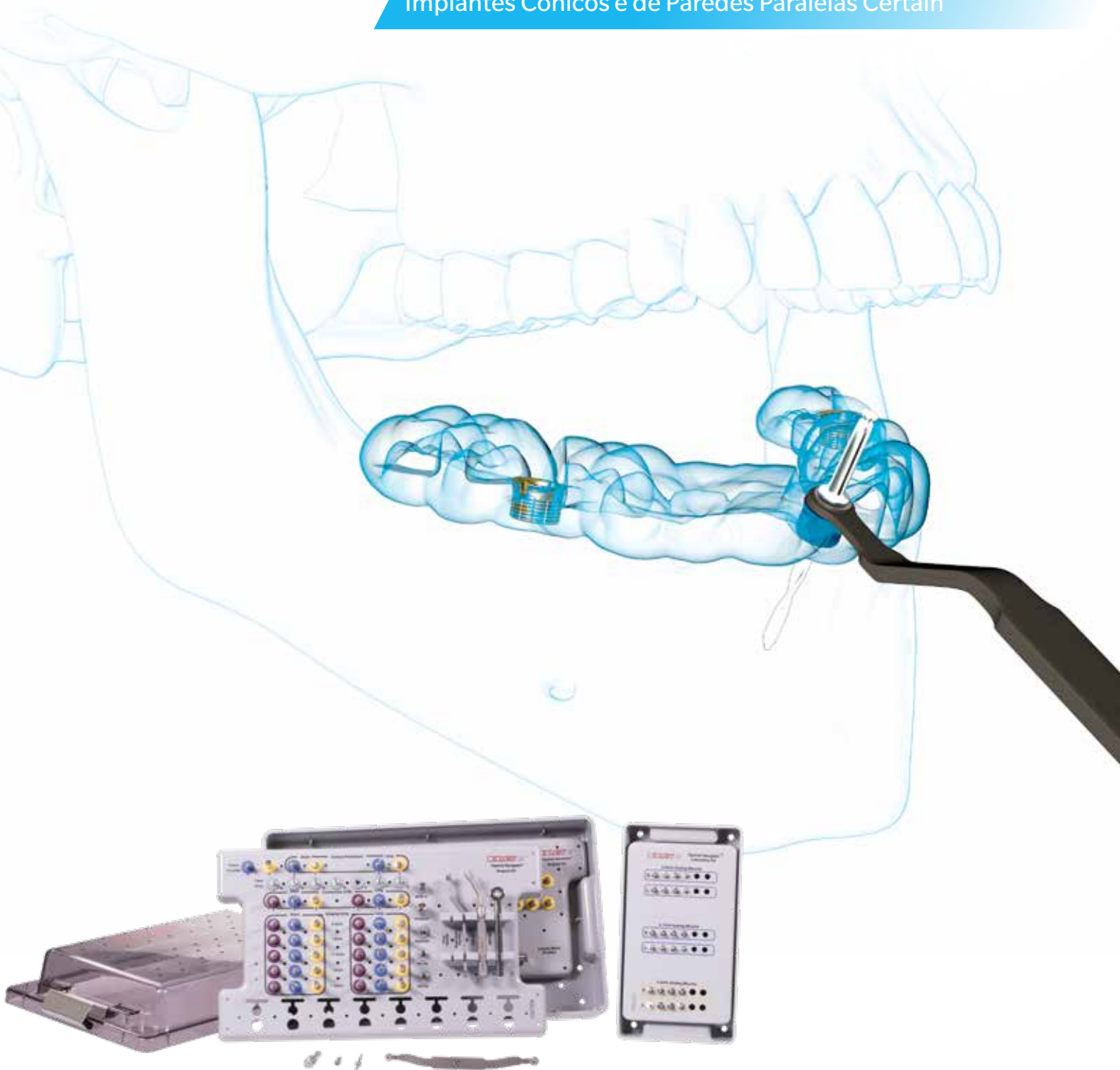


# Sistema Navigator® para Cirurgia Guiada

Implantes Cónicos e de Paredes Paralelas Certain®



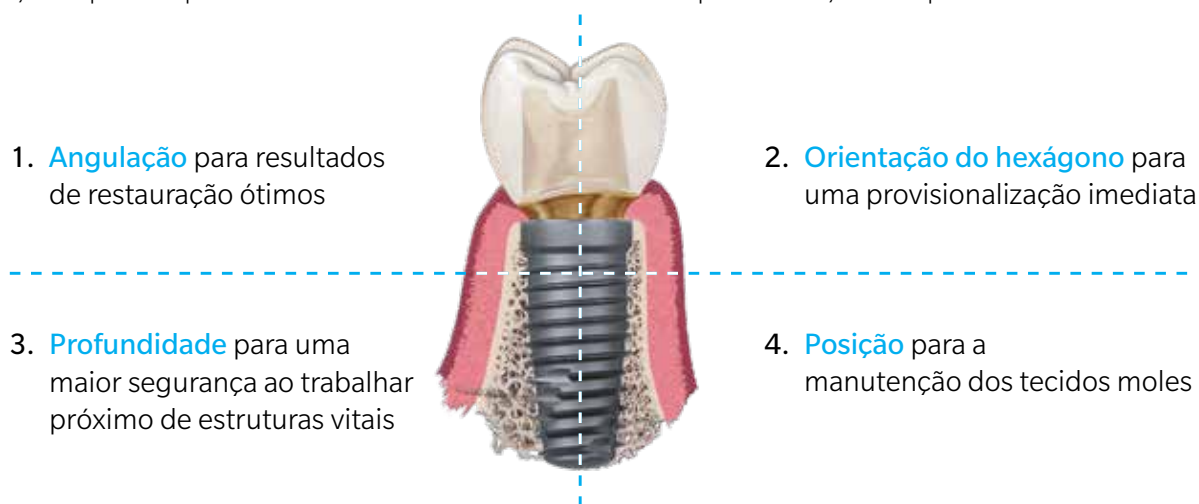
# Acelerar o tratamento de implantes

**Elimine a complexidade e as imprecisões da cirurgia tradicional** e proporcione aos seus pacientes a opção de se submeterem a um tratamento guiado no qual lhes vai proporcionar saírem do consultório com uma restauração provisória funcional. O Sistema Navigator para Cirurgia Guiada da Zimmer Biomet Dental ajuda a tornar possível a aceleração do processo de provisionalização tanto para casos de implantes individuais, como de arcada completa.<sup>1,2</sup> Uma das maiores vantagens em usar o Sistema Tapered Navigator é a opção de utilizar a guia cirúrgica para criar em laboratório um molde principal pré-operatório e uma restauração provisória fixa antes da data da cirurgia de implantes. Com o Sistema Navigator, os médicos podem utilizar instrumentos precisos em combinação com o software de planeamento do fabricante da sua escolha. Deste modo, o médico pode colocar uma restauração provisória imediatamente após a colocação do implante através de uma Guia cirúrgica e, assim, proporcionar ao doente uma solução dentária estética e funcional no próprio dia.

O número de médicos a usufruir dos benefícios da tecnologia de tomografia computadorizada (TC) e de um planeamento de tratamento digital continua a aumentar e o Sistema Navigator foi desenvolvido para dar resposta à necessidade de procedimentos guiados mais eficientes e exatos. Atualmente, a imprecisão é o fator que assinala o declínio de muitos sistemas guiados, contudo, os resultados conseguidos com o Sistema Tapered Navigator continuam a refletir com exatidão os planos de tratamento efetuados com recurso à TC.\*

Desde procedimentos sem retalho utilizando guias suportados por tecido, dentes ou suportadas por osso, o Sistema Navigator proporciona a precisão necessária para realizar com confiança os tratamentos de implantes nos seus pacientes graças a **quatro** níveis de controlo guiado:

1. **Angulação** para melhores resultados de restauração
  - Todos os instrumentos são específicos para um determinado diâmetro e concebidos para serem usados com as dimensões exatas dos implantes Certain e Prevail® da Zimmer Biomet Dental e com os Master Tubes do Sistema Navigator para proporcionarem um controlo mais preciso do ângulo de colocação dos instrumentos e do implante.
2. **Orientação do hexágono** para uma provisionalização imediata
  - Permite ao laboratório fazer o molde principal pré-operatório e orientar os componentes protésicos, dado que os implantes serão posicionados no dia da cirurgia para suportar uma provisionalização imediata.
3. **Controlo de profundidade** para uma maior segurança ao trabalhar próximo de estruturas vitais
  - As brocas são específicas para uma determinada profundidade com um sistema de stops ao atingir uma certa profundidade para uma preparação de osteotomia precisa. Não há necessidade de medidas de controlo de profundidade ajustáveis, calibradores ou a procura da posição correta.
4. **Posição** para a manutenção dos tecidos moles
  - Proporciona precisão no pré-planeamento e na colocação do implante para o espaçamento apropriado do implante em casos de várias unidades e com dentes adjacentes, dando suporte à opção de cirurgia minimamente invasiva (sem retalho), bem como à colocação de próteses provisórias feitas em laboratório imediatamente após a colocação do implante.



\* Dados em ficheiro de 41 casos realizados por 17 médicos

1. Del Castillo RA, Peterson T. Treatment of atrophic maxillae with computed tomography (CT) guided implant surgery. JIRD 2011;3(1):44-50

2. Baumgarten HS. CT guided implant treatment: Techniques for successful planning and execution. JIRD 2009;1(1):25-29

Para além da sua precisão e controlo, o encanto do Sistema Navigator é que inclui tanto um Conjunto Cirúrgico, como um Conjunto Laboratorial, o que favorece uma maior comunicação entre toda a equipa responsável pelo tratamento de implantes. Os conjuntos completos e intuitivos colocam os instrumentos necessários à sua disposição de forma conveniente.

A restauração provisória pode ser fabricada com uma variedade de componentes provisórios. Esses componentes e as diretrizes manuais foram desenvolvidos para oferecer uma solução simples para a colocação de uma restauração provisória com um encaixe preciso no dia da cirurgia, independentemente de potenciais erros dos dados obtidos pelo exame de TC, do fabrico do molde ou da colocação do implante. Ao seleccionar os componentes provisórios a serem utilizados, é importante identificar o tipo de restauração definitiva e o sistema de pilares que será usado para criar a mesma. A tabela abaixo inclui recomendações que um médico pode pretender considerar para a seleção do componente provisório dependente do tipo de restauração definitiva planeada.



### Guia de Seleção do Componente Provisório

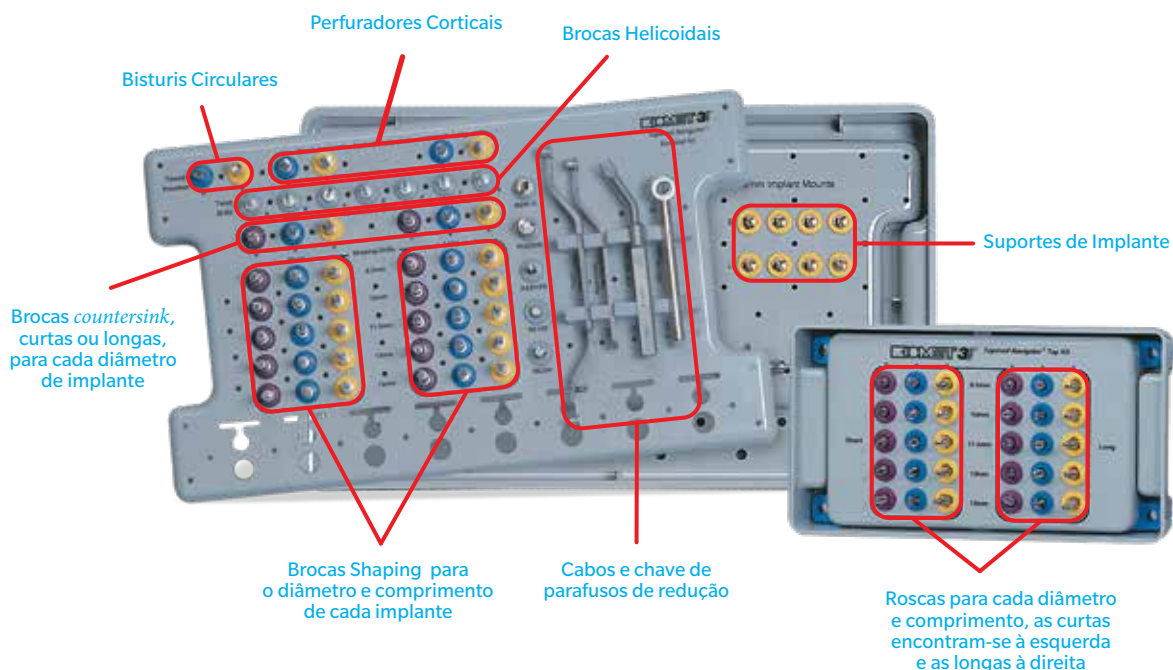
Componente provisório	Plataforma de assento	Restauração provisória	Restauração definitiva
Pilares PreFormance®	Direto no implante	Cimentada	Cimentada ou aparafusada
Cilindros temporários de titânio ou de PEEK PreFormance	Direto no implante	Aparafusada	Cimentada ou aparafusada
Componentes de restauração provisória QuickBridge®	Ao nível do pilar (Apenas para pilares de perfil curto)	Cimentada	Aparafusada

# Conjuntos e instrumentos

Disponibilizamos um sistema cônico e de paredes paralelas para corresponder à macrogeometria do implante a ser colocado.

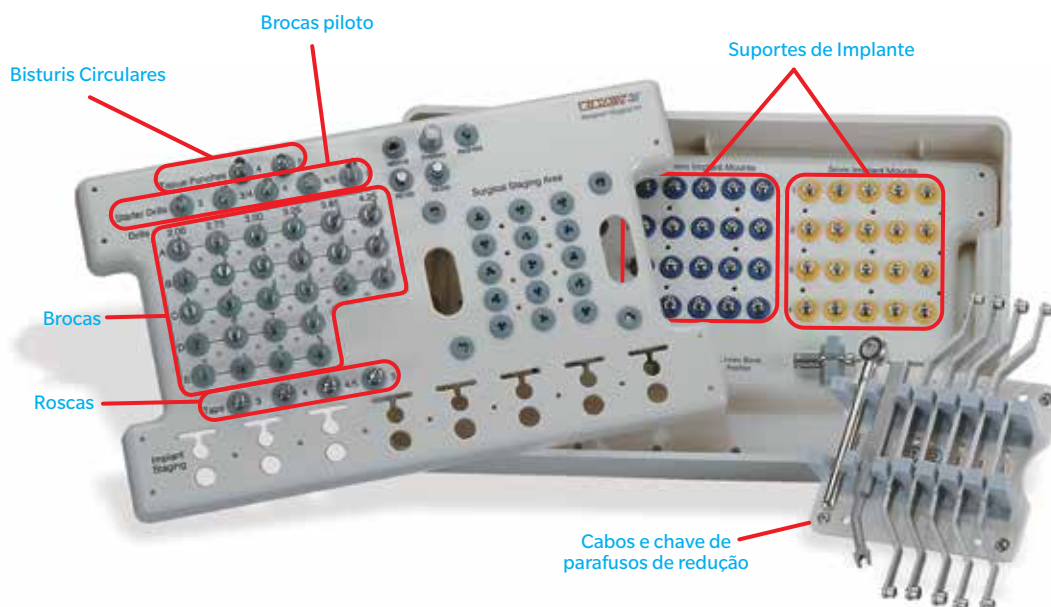
## Conjuntos cirúrgicos e de roscas Tapered Navigator

Número de catálogo	Produto
SGTIKIT	Conjunto cirúrgico Tapered



## Conjunto cirúrgico Navigator para implantes de paredes paralelas

Número de catálogo	Produto
SGKIT	Conjunto cirúrgico para implantes de paredes paralelas



# Componentes laboratoriais

## Conjunto laboratorial Tapered Navigator

Número de catálogo	Produto
SGTILKIT	Conjunto laboratorial Tapered

Compatível com:

- Implantes cónicos Certain de 3,25, 4,0 e 5,0 mm de diâmetro
- Implantes cónicos Prevail de 4/3 e 5/4 mm de diâmetro



## Conjunto laboratorial Navigator para implantes de paredes paralelas

Número de catálogo	Produto
SGLKIT	Conjunto laboratorial para implantes de paredes paralelas

Compatível com:

- Implantes de paredes paralelas Certain de 3,25, 4,0 e 5,0 mm de diâmetro
- Implantes de paredes paralelas Certain de 4/3 e 5/4 mm de diâmetro



## Master Tubes para o Sistema Navigator

Número de catálogo	Produto
SGMT44	Master Tube para o Sistema Navigator (Conjunto de 25) - 4,1 mm (D) x 4,0 mm (A)
SGMT54	Master Tube para o Sistema Navigator (Conjunto de 25) - 5,0 mm (D) x 4,0 mm (A)

Uma das funcionalidades mais importantes do Sistema Navigator são os Master Tubes OEM. Foram desenvolvidos especificamente para proporcionar orientação e controlo de profundidade do instrumento e têm tolerâncias extremamente rigorosas para precisão do sistema. Os Master Tubes são posicionados na Guia cirúrgica pelo fabricante da Guia cirúrgica. Uma cavilha na lateral do suporte analógico encaixa numa das ranhuras do Master Tube para assegurar uma transferência precisa da orientação do hexágono do molde principal pré-operatório para a boca. Os instrumentos para os implantes de 3,25 mm e de 4,0 mm são guiados pelos Master Tubes azuis (4,0 mm) e os Master Tubes amarelos (5,0 mm) são utilizados para os implantes de 5,0 mm de diâmetro.

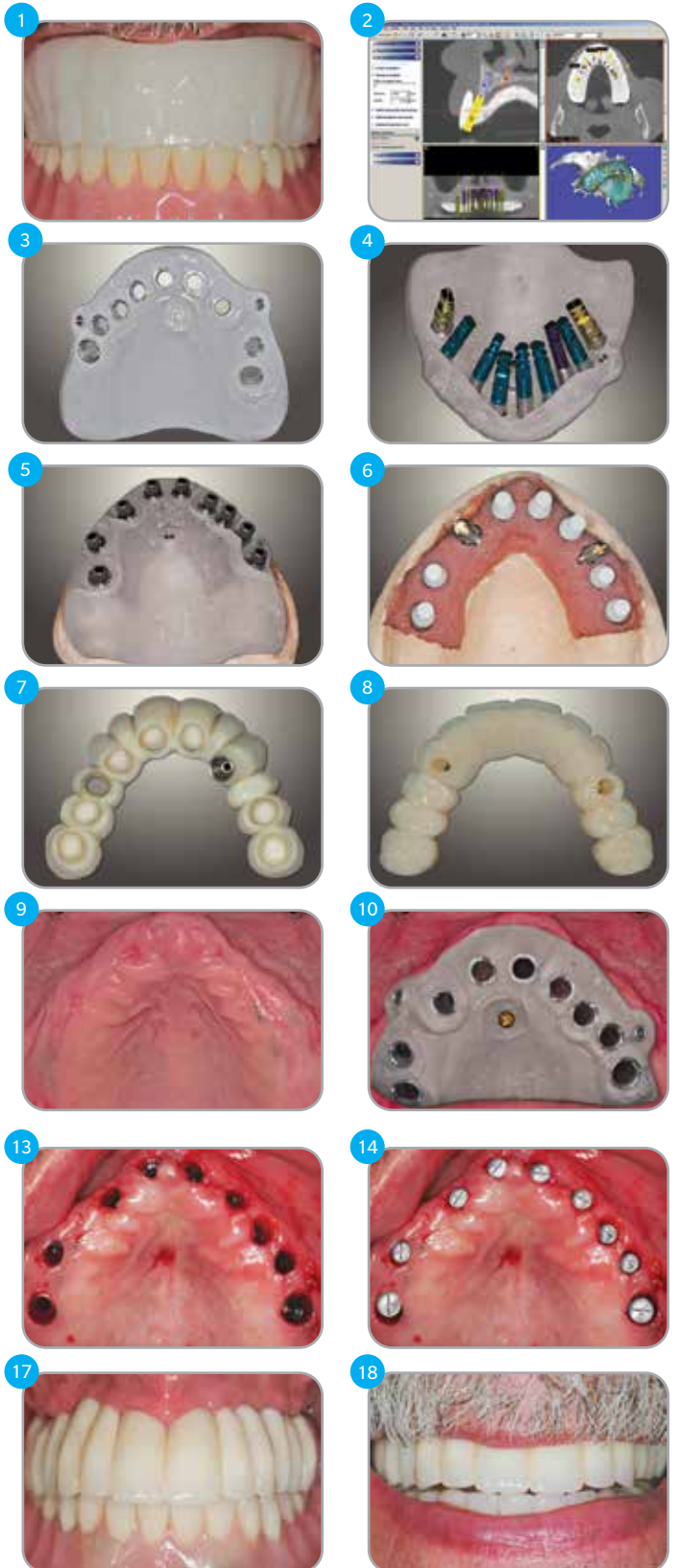


# Vantagens do Sistema Navigator

## Tecnologia proprietária para uma cirurgia guiada precisa

O Sistema Navigator para Cirurgia Guiada funciona em conjunto com o software de planeamento de guias cirúrgicas para ajudar os médicos a realizar um tratamento com implante mais rápido, além de proporcionar as seguintes vantagens:

- **Compatibilidade com sistemas de software de arquitetura aberta:** os utilizadores têm a flexibilidade de escolher o software de planeamento e o fabricante da guia cirúrgica que melhor correspondam às suas necessidades.
- **Prolongamento variável:** otimiza o espaço vertical necessário para realizar uma cirurgia de implantação dentária guiada em situações que inerentemente requeiram instrumentos mais longos ou quando o espaço de trabalho interdental é limitado.
- **Instrumentos fáceis de identificar e com um esquema intuitivo:** simplificação do processo para o médico e pessoal.
- **Diretrizes cirúrgicas e de restauração abrangentes:** facilitam o fornecimento de uma solução guiada ao longo de todo o processo, desde o plano de tratamento à restauração provisória.
- **Flexibilidade cirúrgica:** Disponível para os implantes de paredes paralelas e cônicos Certain e Prevail da Zimmer Biomet Dental.
- **Opções para satisfazer todas as preferências de restauração:** Adapta-se a todos os tipos de casos, desde implantes individuais a arcadas completas, bem como diversas opções prostéticas, como restaurações cimentadas ou aparafusadas, com ou sem hexágono, lisas ou pré-anguladas.



# Orientação profissional na tecnologia de TC

O Sistema Navigator para Cirurgia Guiada foi desenvolvido para melhorar as capacidades dos médicos ao planificar e implementar a colocação de implantes com maior exatidão e precisão.<sup>1,2</sup>



**Dr. George Mandelaris, Chicago, IL**

"Tendo como base a minha experiência com o recém-desenvolvido Sistema Tapered Navigator da Zimmer Biomet, considero que este representa um passo positivo e evolutivo na área da cirurgia guiada de implantes através da tecnologia de TC. A capacidade de colocar implantes cónicos com tecnologia de ponta ao nível da superfície utilizando uma abordagem altamente precisa e controlada, proporciona mais oportunidades e soluções para os médicos e para os doentes."



**Dr. Richard Mecall, Las Vegas, NV**

"Agora, com o Sistema Navigator, tenho a opção de colocar uma prótese provisória imediatamente após a cirurgia. Os pacientes poderão ficar mais recetivos ao tratamento se souberem que podem ir para casa no próprio dia da cirurgia com o sorriso pelo qual ansiavam."



**Dr. John Sisto, Park Ridge, IL**

"O Sistema Navigator permite poupar tempo quando comparado com os procedimentos cirúrgicos tradicionais. Verifico que reduz o tempo de tratamento, o que permite uma gestão mais eficiente do consultório. O processo é muito cómodo para os meus doentes."



**Dr. Dietmar Sonleitner†, Salzburgo, Áustria**

"Alguns casos são como enfiar uma linha na agulha. Com o Sistema Navigator, consigo executar o plano com exatidão e maior confiança."



**Richard Napolitano†, Smithfield, RI**

"A interface precisa dos componentes do conjunto laboratorial Navigator é impressionante. A capacidade de criar o componente provisório ideal antes da cirurgia dá-me tempo para fazê-lo de forma adequada, sabendo que corresponderá exatamente às expetativas do médico e do doente."

A Zimmer Biomet Dental, como fabricante de equipamentos médicos, não exerce medicina e não sugere equipamentos específicos ou técnicas cirúrgicas para qualquer doente em específico. Estes testemunhos correspondem às opiniões expressas por médicos e técnicos de laboratório. Os médicos e técnicos de laboratório não são agentes nem funcionários da Zimmer Biomet Dental e a Zimmer Biomet Dental não é responsável pelas opiniões expressas, instruções ou recomendações dos mesmos. A Zimmer Biomet não garante quaisquer resultados ou benefícios específicos e renuncia qualquer responsabilidade se a utilização das informações ou produtos mencionados na presente brochura permitirá ou não a obtenção de um resultado em concreto.

1. Del Castillo RA, Peterson T. Treatment of atrophic maxillae with computed tomography (CT) guided implant surgery. JIRD 2011;3(1):44-50

2. Baumgarten HS. CT guided implant treatment: Techniques for successful planning and execution. JIRD 2009;1(1):25-29

† Richard Napolitano e os Dr. Dietmar Sonleitner, Dr. Harold Baumgarten e Dr. Alan Meltzer mantêm relações financeiras com a Zimmer Biomet Dental, no âmbito de palestras, serviços de consultoria e outros serviços.



Contacte-nos através do número 800-827-836 ou visite o site  
[zimmerbiometdental.pt](http://zimmerbiometdental.pt)

Zimmer Biomet Dental  
Sede Mundial  
4555 Riverside Drive  
Palm Beach Gardens, FL 33410  
Tel.: +1-561-776-6700  
Fax: +1-561-776-1272

Biomet 3i Dental Ibérica S.L.U.  
WTC Almeda Park, Ed. 4, Planta 2ª  
C/Tirso de Molina, 40  
08940, Cornellà de Llobregat  
Espanha  
Atención al cliente: 800-827-836  
Fax para pedidos: +34-93-445-81-36  
[3iesb.pedidoses@zimmerbiomet.com](mailto:3iesb.pedidoses@zimmerbiomet.com)

Salvo indicação em contrário, conforme aqui mencionado, todas as marcas comerciais são propriedade da Zimmer Biomet e todos os produtos são fabricados por uma ou mais subsidiárias da divisão dental da Zimmer Biomet Holdings, Inc. e comercializados e distribuídos pela Zimmer Biomet Dental e pelos seus parceiros de comercialização autorizados. Para obter informações adicionais sobre os produtos, consulte os rótulos individuais dos produtos ou as instruções de utilização. Os produtos podem não estar disponíveis ou autorizados em todos os países/regiões. Este material destina-se apenas a profissionais médicos e não constitui parecer ou recomendações médicas. É proibida a distribuição a quaisquer outros destinatários. Este material não pode ser copiado ou reproduzido sem o expresso consentimento escrito da Zimmer Biomet Dental. ZB0386PT REV B 12/19 ©2019 Zimmer Biomet. Todos os direitos reservados.

